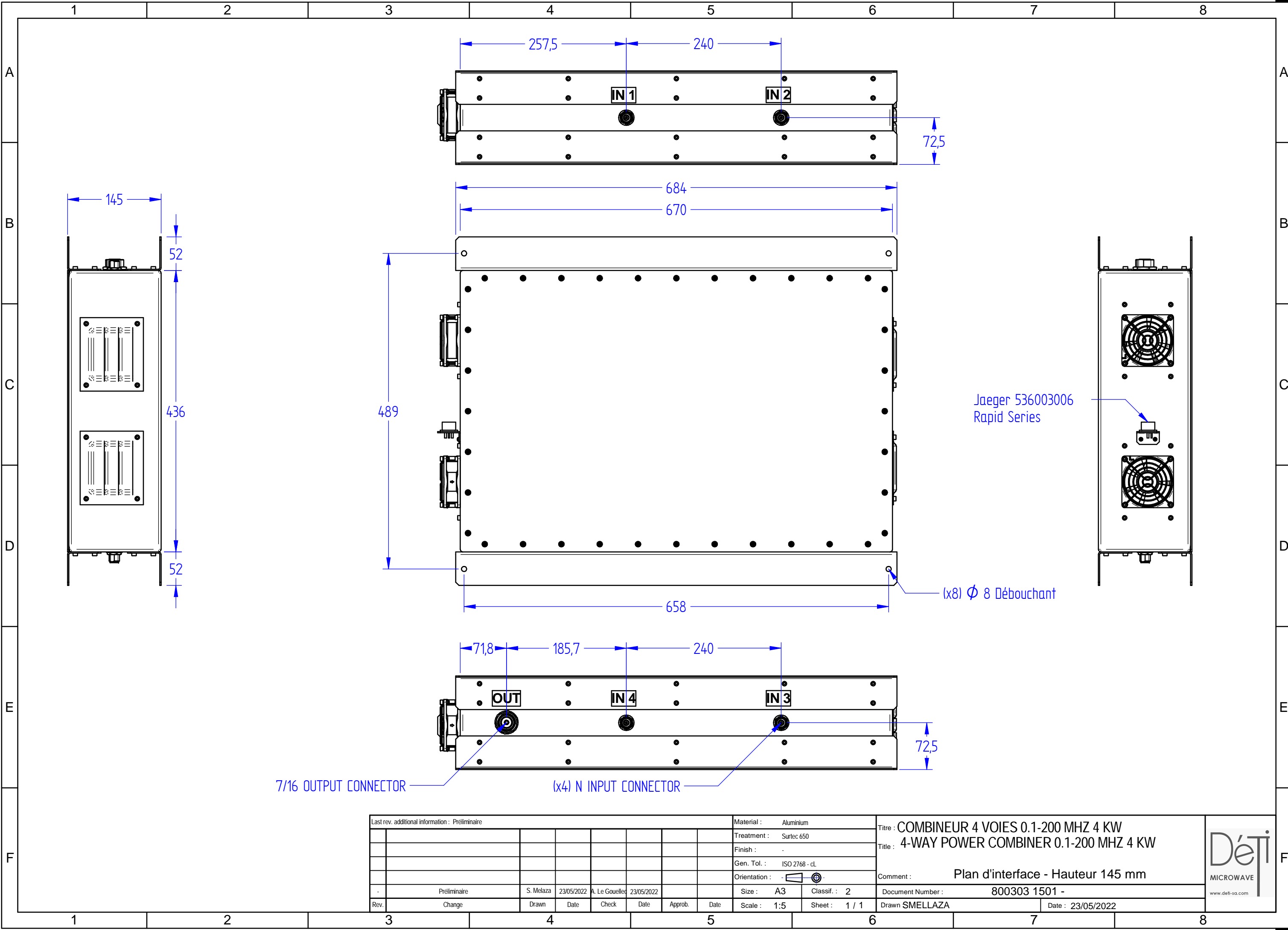


This document is subject to change without notice
This document is the exclusive property of DETI SAS and cannot be communicated to third parties or reproduced without prior written permission



Last rev. additional information : Préliminaire							Material : Aluminium		Titre : COMBINEUR 4 VOIES 0.1-200 MHZ 4 KW	
							Treatment : Surtec 650		Titre : 4-WAY POWER COMBINER 0.1-200 MHZ 4 KW	
							Finish : -		Comment : Plan d'interface - Hauteur 145 mm	
							Gen. Tol. : ISO 2768 - cL		Document Number : 800303 1501 -	
							Orientation :		Date : 23/05/2022	
Préliminaire			S. Melaza		23/05/2022		A. Le Gouellec		23/05/2022	
Change			Drawn		Date		Check		Date	
Scale : 1:5		Sheet : 1 / 1		Drawn SMELLAZA		Date : 23/05/2022				



Combineur 4 voies 0.1 - 200 MHz 4 kW

RF characteristics

Frequency Range		0.1 - 200 MHz
Insertion Loss		≤ 0.5 dB 100 kHz - 80 MHz ≤ 0.7 dB 80 MHz - 200 MHz
Amplitude balance		≤ 0.1 dB
Phase balance		≤ 5 °
VSWR	Input	≤ 1.3 :1
	Output	≤ 1.3 :1
Isolation		> 15 dB
Input power handling		0.1 – 100 MHz : 1500 W CW 100 – 200 MHz : 1000 W CW
Input failure maximum rating		1 input at 12.5%, 3 inputs at 100% 2 inputs at 50%, 2 inputs at 100%
Output reflected power		Any load

Mechanical features

Environment	0°C / +50°C
Input connectors	N female
Output connector	7/16 Female
Cooling	(x2) Intake fan 7W 24VDC
Fan control	Jaeger male connector 3Cts (Rapid Series)
Material / Finish	Aluminum / Surtec 650
Size	670 x 436 x 145 mm
Interface drawing	800303 1601-

Enregistrement des modifications

Rev.	Modification	Rédigé / modifié par :	Date	Vérifié par :	Date	Approuvé par :	Date
-	Création	A. Le Gouellec	02/06/22	S. Mellaza	02/06/22		